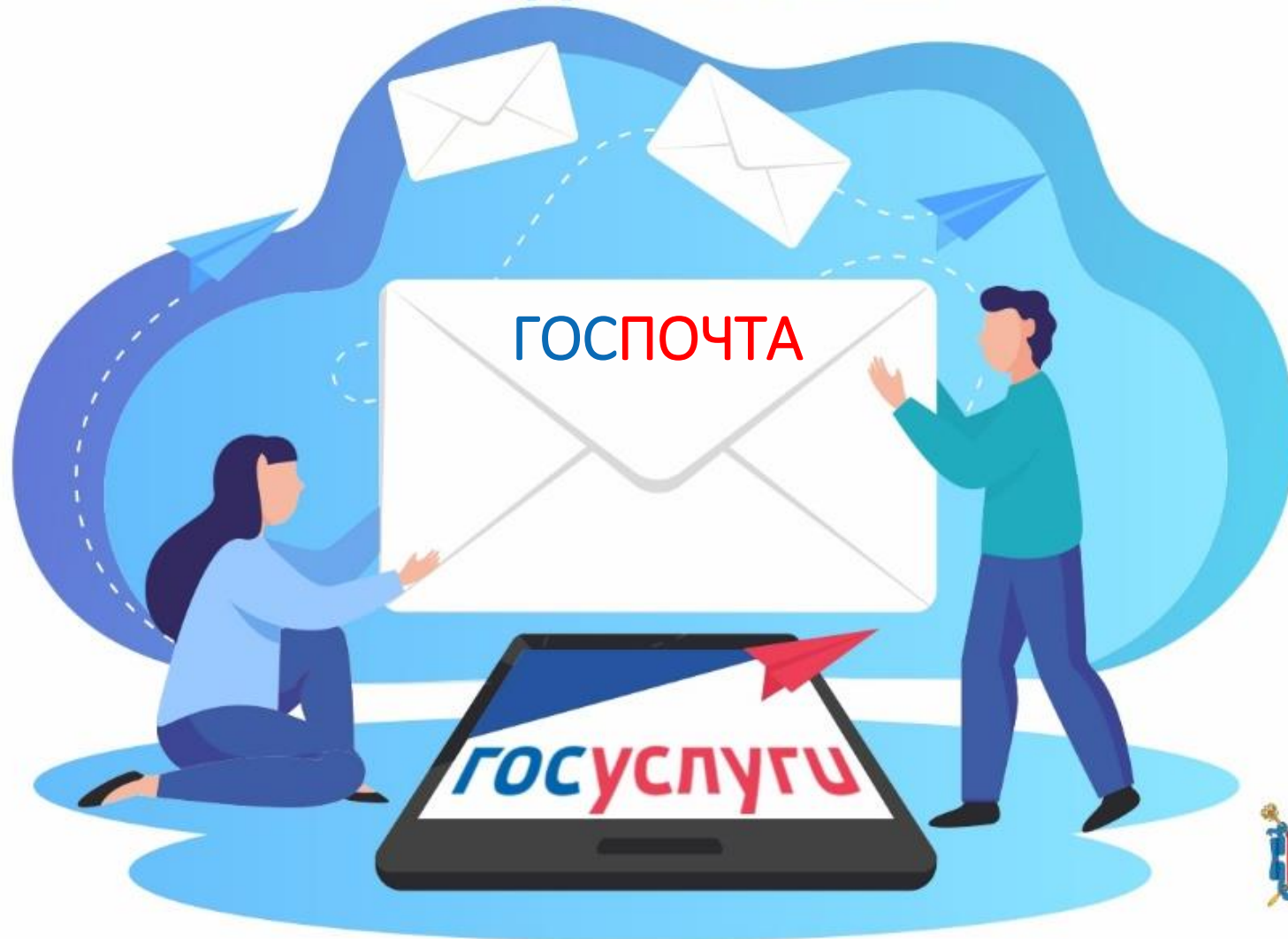


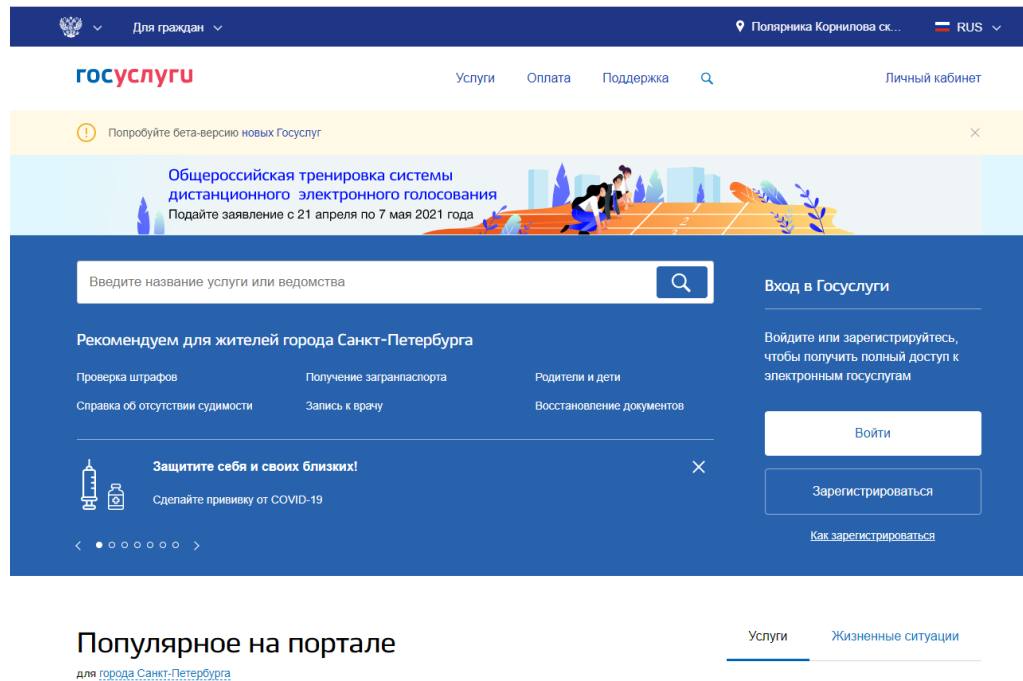
Все электронные постановления о нарушениях ПДД – в одном клике



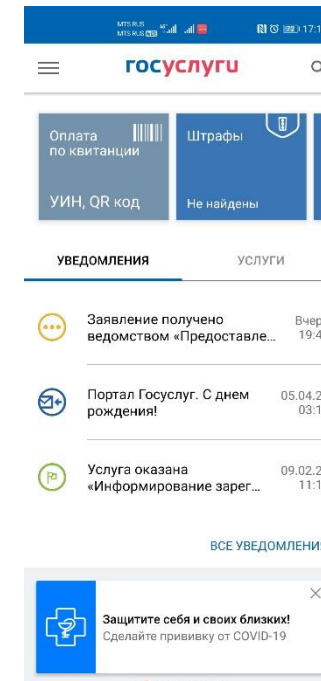
Госпочта и Онлайн-доставка. Есть разница?

- Заказные письма от органов власти можно получать в электронном, а не в бумажном виде – через Госпочту (Онлайн-доставку). Все письма хранятся в Личном кабинете портала Госуслуг.
- Названия сервиса разные в зависимости от способа использования портала Госуслуг (мобильное приложение или веб-сайт).

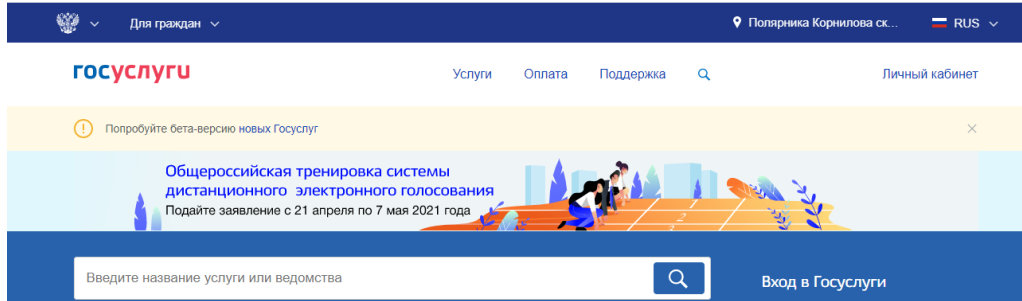
«Госпочта»
на веб-сайте
«Госуслуги»



«Онлайн-доставка»
в мобильном приложении
«Госуслуги» на смартфоне



Что это и зачем?



В Госпочту на портале Госуслуг приходят **электронные письма** вместо бумажных.

Это письма от органов власти и организаций с важной информацией (**оповещения о штрафах и задолженностях, повестки от судебных приставов**).

«Госпочта» доступна пользователям портала «Госуслуг» **только с подтвержденной учетной записью.**

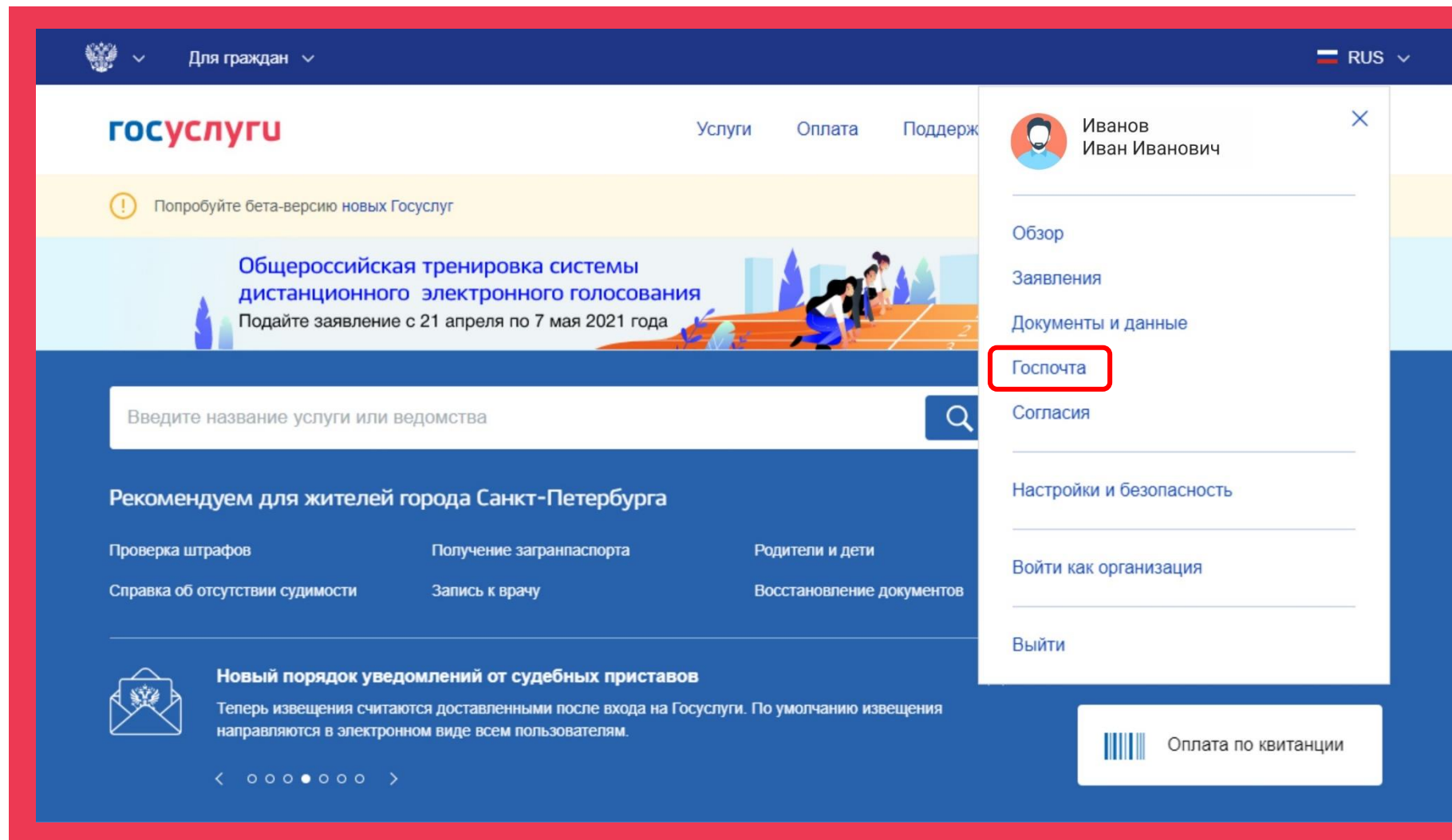
- ✓ Достоверное и моментальное получение описания правонарушения.
- ✓ Доставку даже при смене места жительства или в случае проживания не по месту регистрации.
- ✓ Мгновенное уведомление через смс или по электронной почте.
- ✓ Юридическую значимость электронных писем.
- ✓ Бессрочный доступ к электронным письмам и постановлениям.
- ✓ Конфиденциальность персональных данных.
- ✓ Возможность оплаты штрафов с 50% скидкой.
- ✓ Сокращение бумажного документооборота и заботу об экологии.

Как настроить «Госпочту» на веб-сайте «Госуслуг»?

ШАГ 1.

В личном кабинете зайти в раздел

«Госпочта»



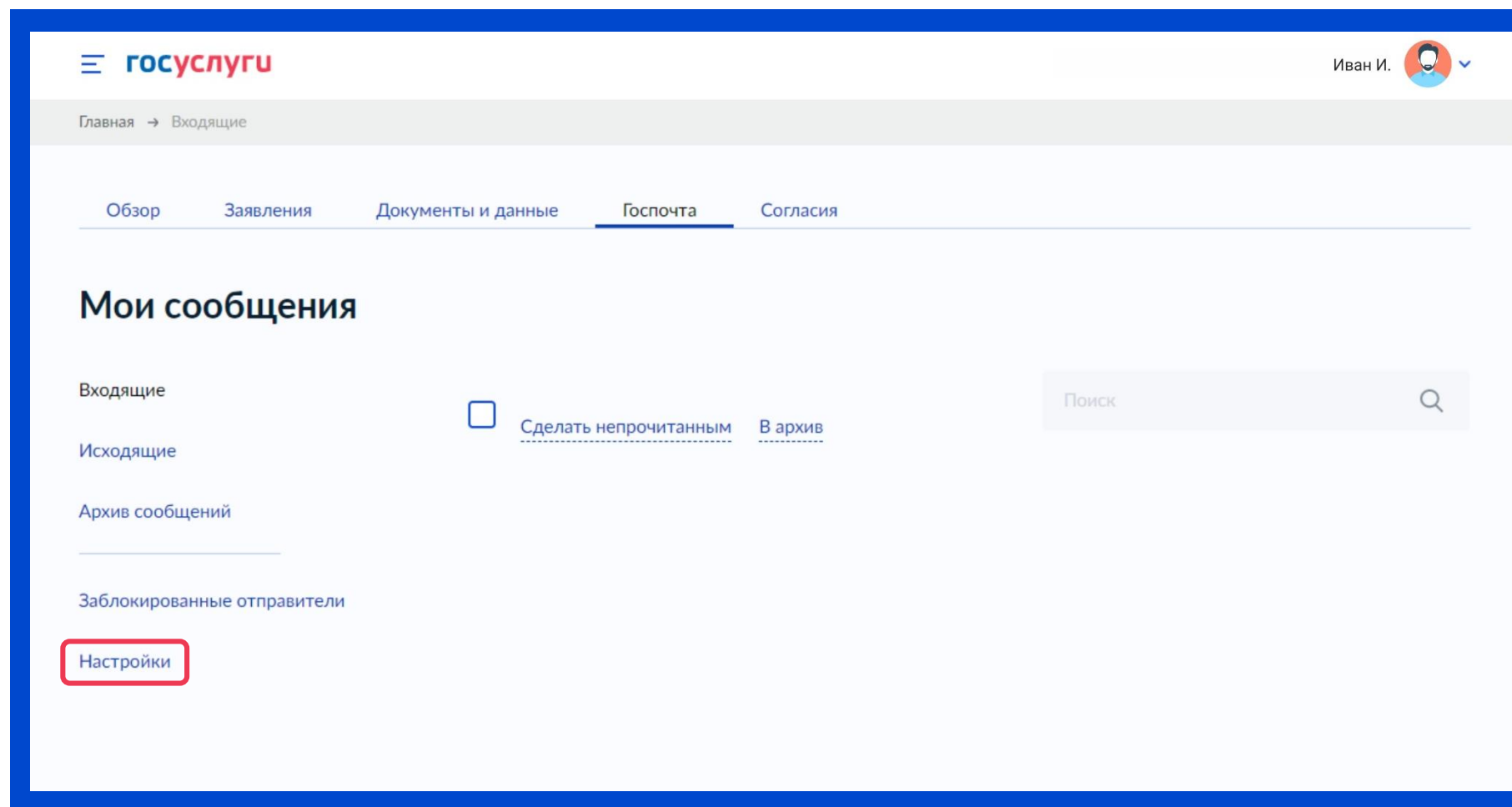
The screenshot shows the user interface of the Gosuslugi website. At the top, there is a navigation bar with the logo, a dropdown menu for 'Для граждан', and the language 'RUS'. Below the navigation bar, there is a search bar with the placeholder text 'Введите название услуги или ведомства'. A banner for a nationwide training system for electronic voting is visible. The main content area is divided into two columns. The left column contains a section titled 'Рекомендуем для жителей города Санкт-Петербурга' with several service cards: 'Проверка штрафов', 'Получение загранпаспорта', 'Родители и дети', 'Справка об отсутствии судимости', 'Запись к врачу', and 'Восстановление документов'. The right column contains a user profile menu for 'Иванов Иван Иванович' with options: 'Обзор', 'Заявления', 'Документы и данные', 'Госпочта' (highlighted with a red box), 'Согласия', 'Настройки и безопасность', 'Войти как организация', and 'Выйти'. At the bottom right, there is a button for 'Оплата по квитанции' with a barcode icon.

Как настроить «Госпочту» на веб-сайте «Госуслуги»?

ШАГ 2.

Перейти

в «Настройки»



Как настроить «Госпочту» на веб-сайте «Госуслуги»?

ШАГ 3.

Открываются два варианта онлайн-доставки: ФССП России и

«Другие ведомства»

The screenshot shows the 'Настройки и безопасность' (Settings and Security) page on the Gosuslugi website. The page is framed by a red border. At the top, there is a navigation bar with the 'госуслуги' logo and a user profile 'Иван И.' with a dropdown arrow. Below the navigation bar, there is a breadcrumb trail: 'Главная → Настройки и безопасность → Госпочта'. The main heading is 'Настройки и безопасность'. On the left side, there is a list of settings: 'Учетная запись', 'Биометрия', 'Уведомления', 'Вход в систему', 'Банковские карты', 'Госпочта', 'Электронная подпись', 'Действия в системе', 'Межведомственные запросы', 'Связанные приложения', 'Заблокированные пользователи', 'Авторизованные порталы', and 'Выданные разрешения'. On the right side, there are two sections: 'ФССП России' and 'Другие ведомства'. Both sections have a 'Включить' (Turn on) button highlighted with a red box. The 'ФССП России' section also has an 'Отключено' (Turned off) button. Below the 'Другие ведомства' section, there are two expandable items: 'Какие уведомления от органов государственной власти я могу получать через портал Госуслуг?' and 'Сейчас мне приходят письма на разные адреса, какой указывать?'. The 'Госпочта' setting is also visible in the left sidebar.

Как настроить «Госпочту» на веб-сайте «Госуслуг»?

ШАГ 4.

При активации «Других ведомств» выпадут адреса доставки бумажных писем

Нажать кнопку
«Включить»
еще раз

Уведомления

Вход в систему

Банковские карты

Госпочта

Электронная подпись

Действия в системе

Межведомственные запросы

Связанные приложения

Заблокированные пользователи

Авторизованные порталы

Выданные разрешения

ФССП России Включено

Отключить

Другие ведомства Отключено

Укажите один или несколько адресов, на которые вам сейчас направляются письма от органов власти

Адрес регистрации

190000, г. Санкт-Петербург, ул. Почтамтская, 9a Удалить

> Уточнить адрес

Нет дома Нет квартиры

Адрес проживания

190000, г. Санкт-Петербург, ул. Почтамтская, 9a Удалить

> Уточнить адрес

Нет дома Нет квартиры

Добавить еще адрес

Включая доставку, вы принимаете условия пользовательского соглашения.

Включить

Как настроить «Госпочту» на веб-сайте «Госуслуг»?

Онлайн-доставку
можно отключить
в любой момент

Настройки и безопасность

Учетная запись Получайте электронные письма на Госуслугах. Все письма сохраняются в личном кабинете и доступны в любое время. Подробнее о сервисе

Биометрия

Уведомления Включено

Вход в систему

Банковские карты

Госпочта ФССП России Отключить Включено

Электронная подпись

Действия в системе Другие ведомства Включено

Межведомственные запросы Почтовые адреса:

Связанные приложения ✉ 190000, г. Санкт-Петербург, ул. Почтамтская, 9а

Заблокированные пользователи Отключить [Изменить адреса](#)

Авторизованные порталы

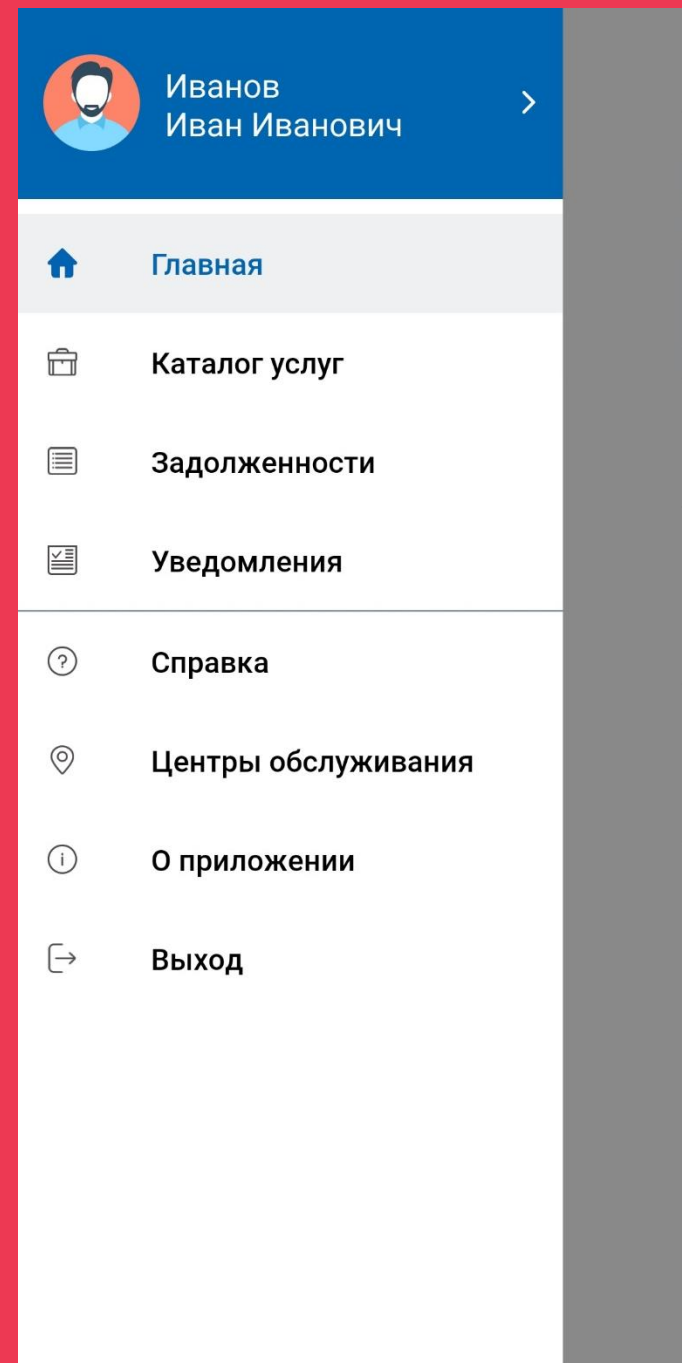
Выданные разрешения

- › Какие уведомления от органов государственной власти я могу получать через портал Госуслуг?
- › Сейчас мне приходят письма на разные адреса, какой указывать?

Как настроить онлайн-доставку в мобильном приложении «Госуслуги»?

ШАГ 1.

В приложении «Госуслуги»
зайти в **«Профиль»**

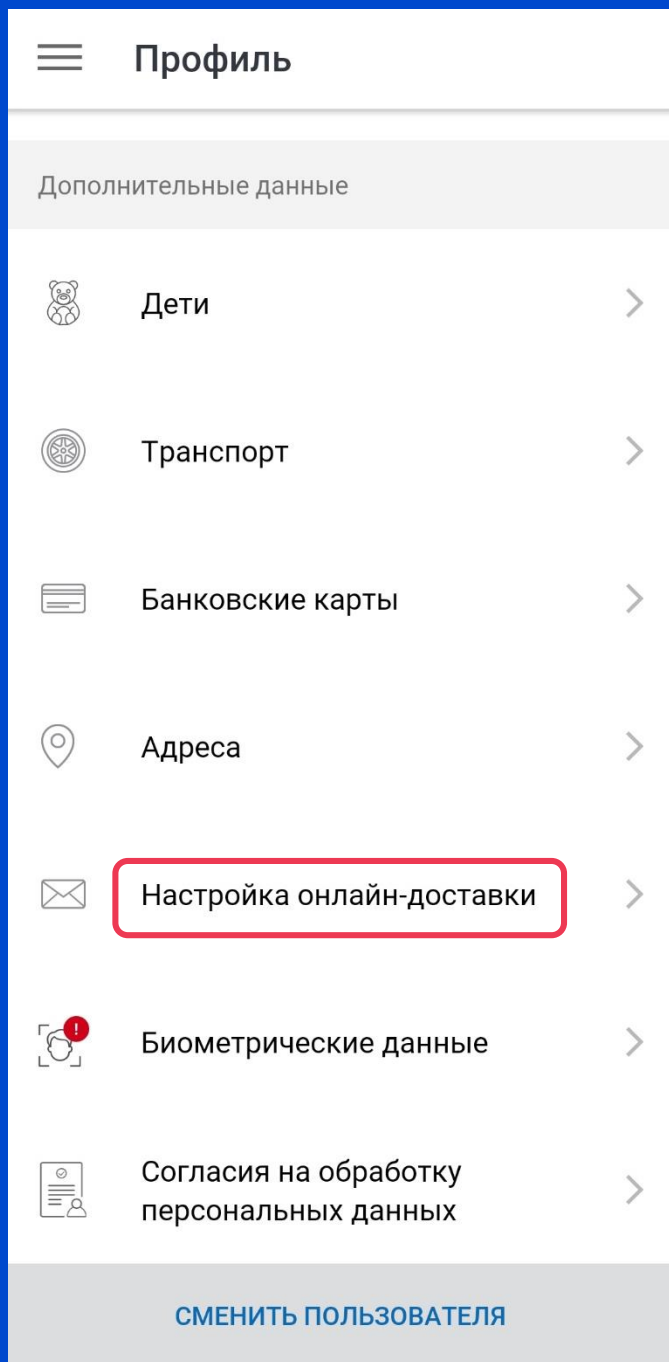


Как настроить онлайн-доставку в мобильном приложении «Госуслуги»?

ШАГ 2.

Перейти в категорию

«Настройка онлайн-доставки»



Как настроить онлайн-доставку в мобильном приложении «Госуслуги»?

ШАГ 3.

Нажать **«Включить онлайн-доставку»**

- ✓ После активации кнопка сменится
- ✓ на «Выключить онлайн-доставку»
- ✓ Выключить онлайн-доставку можно
- ✓ в любой момент.

← Настройка онлайн-доставки

Вы можете получать заказные письма от органов власти в электронном, а не в бумажном виде >

ВЫКЛЮЧИТЬ ОНЛАЙН-ДОСТАВКУ

Включая доставку, вы принимаете условия пользовательского соглашения.

Адреса

190000, Г. Санкт-Петербург,
Почтамтская ул., 9а

[РЕДАКТИРОВАТЬ](#) [УДАЛИТЬ](#)

[ДОБАВИТЬ АДРЕС](#)

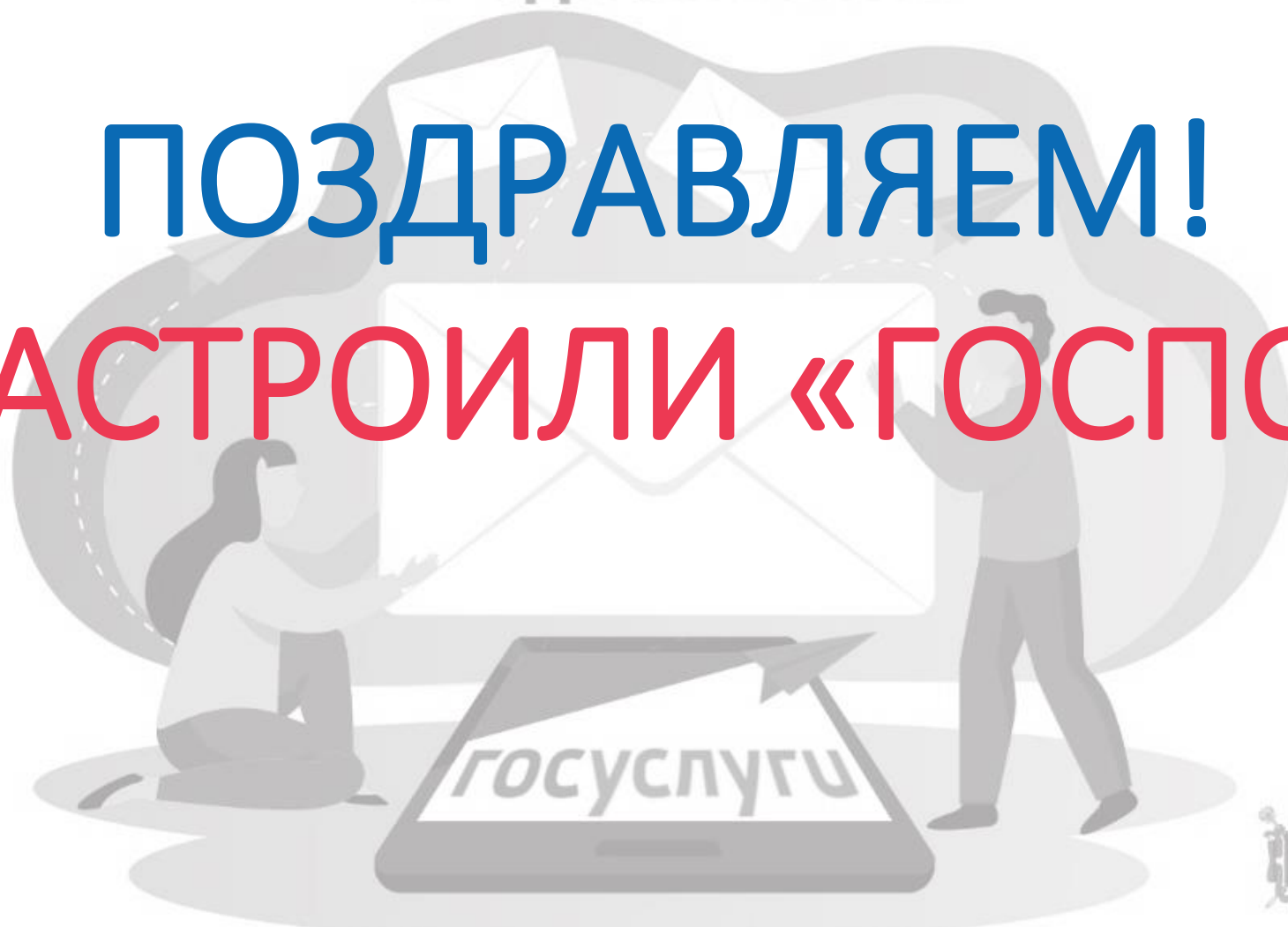
Все электронные постановления

о нарушениях ПДД

– в одном клике

ПОЗДРАВЛЯЕМ!

ВЫ НАСТРОИЛИ «ГОСПОЧТУ»



Правительство Санкт-Петербурга
Комитет по информатизации и связи